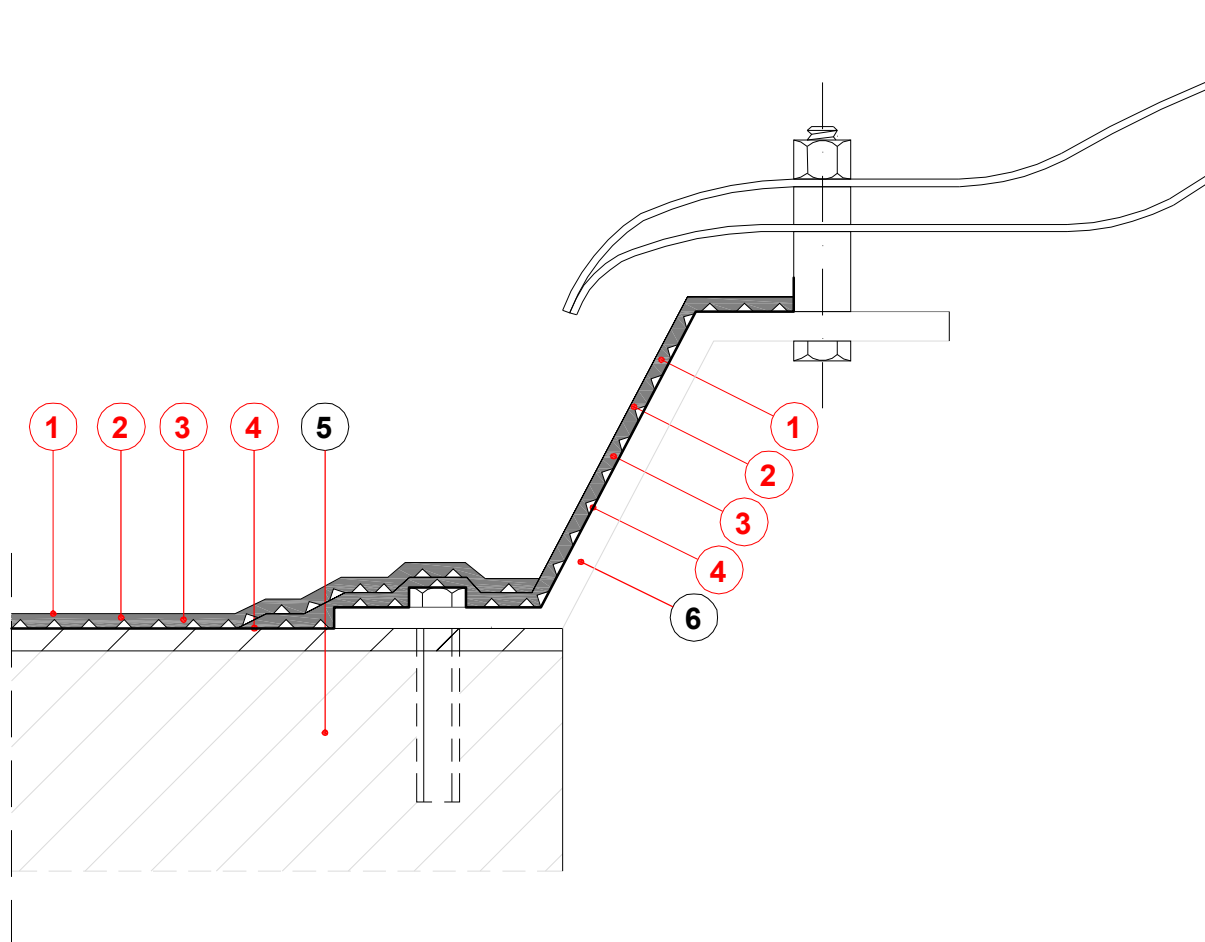


## DETAL USZCZLNIENIA ŚWIETLIKA DACHOWEGO ENKOPUR®-em



- 1 ENKE - ENKOPUR® - P ŁYNNNA FOLIA TWORZYWOWA**
- 2 ENKE - POLYFLEXVLIES - W ŁÓKNINA POLIESTROWA**
- 3 ENKE - ENKOPUR® - P ŁYNNNA FOLIA TWORZYWOWA**
- 4 ENKE - PODKŁAD ODPOWIEDNI DO PODŁOŻA**
- 5 ISTNIEJĄCE PODŁOŻE**
- 6 KONSTRUKCJA ŚWIETLIKA DACHOWEGO**

**ENKE-WERK Johannes Enke GmbH & Co. KG**  
D - 40221 Düsseldorf \* Hamburger Str. 16  
\* Tel. kom.:+ 49 (0) 173 730 41 83 \* Tel. kom.:+ 48 513 078 430

NAZWA RYSUNKU: DETAL USZCZELNIENIA ŚWIETLIKA DACHOWEGO ENKOPUR®-em

PROJEKTOWAL	DATA	RYS. NR
ENKE-WERK Johannes Enke GmbH & Co. KG	12.2009r.	<b>ENKOPUR E-3-02</b>
Opracowanie graf.	SKALA	
Tomasz Izmajłowicz	N/A	