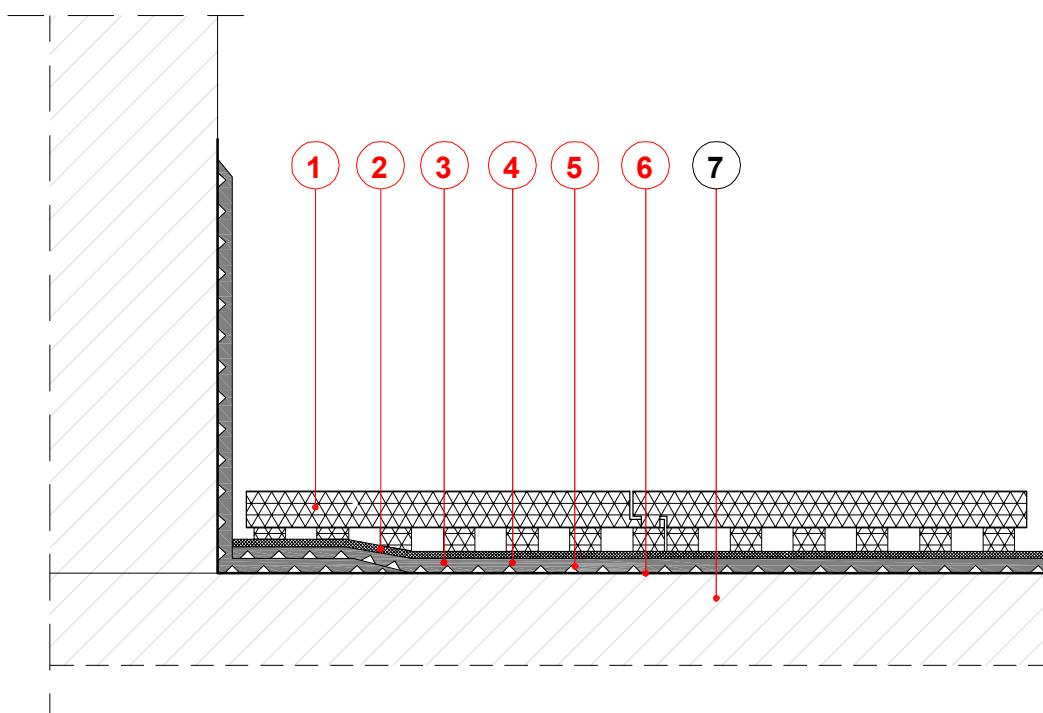


## DETAL USZCZELNIANIA POWIERZCHNI BETONOWYCH ENKOPUR® - em BALKONÓW I TARASÓW SYSTEM ENKEFLOOR



- 1 ENKE - SYSTEM ENKEFLOOR**
- 2 ENKE - POLYESTERVLIES - ZABEZPIECZENIE PRZED USZKODZENIAMI MECHANICZNYMI**
- 3 ENKE - ENKOPUR® - PŁYNNA FOLIA TWORZYWOWA**
- 4 ENKE - POLYFLEXVLIES - W ŁÓKNINA POLIESTROWA**
- 5 ENKE - ENKOPUR® - PŁYNNA FOLIA TWORZYWOWA**
- 6 ENKE - VA 933 - PREPARAT PODK ŁADOWY**
- 7 ISTNIEJĄCE PODŁOŻE**

<b>ENKE-WERK Johannes Enke GmbH &amp; Co. KG</b> D - 40221 Düsseldorf * Hamburger Str. 16 * Tel. kom.: + 49 (0) 173 730 41 83 * Tel. kom.: + 48 513 078 430		
NAZWA DETAL USZCZELNIENIA POW. BETONOWYCH ENKOPUR®-em		
RYSUNKU: BALKONÓW I TARASÓW - SYSTEM ENKE FLOOR		
PROJEKTOWAL	DATA	RYS. NR
ENKE-WERK Johannes Enke GmbH & Co. KG	12.2009r.	<b>ENKOPUR E-1-02</b>
Opracowanie graf.	SKALA	
Tomasz Izmajłowicz	N/A	